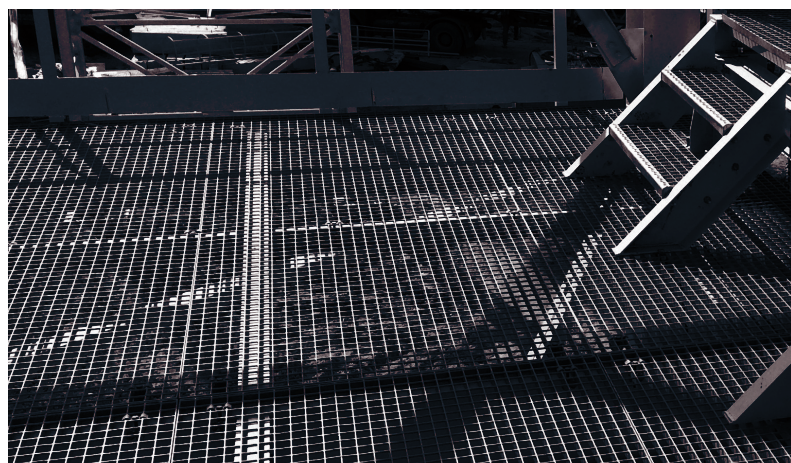


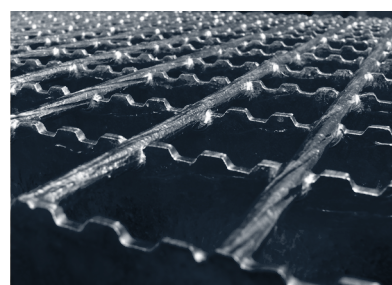
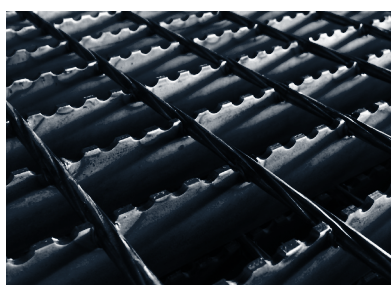
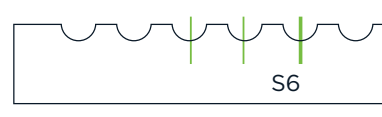
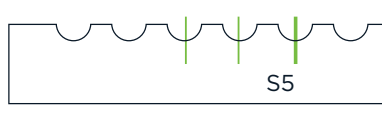
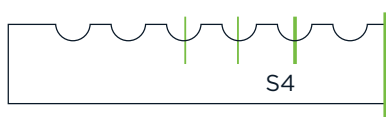


Элементы противоскольжения решетчатого настила (serrated)

Несмотря на то, что решетчатый настил уже в стандартном исполнении обладает прекрасными противоскользящими свойствами (особенно это касается сварного настила за счет крученого поперечного прутка), в некоторых вариантах использования необходимо придать решеткам дополнительную защиту от скольжения. В таких случаях настил может быть изготовлен из полосы с зубьями противоскольжения.



Типы зубьев противоскольжения:



Зуб «пила» — придает максимальный противоскользящий эффект.

Два варианта противоскольжения типа «трапеция»

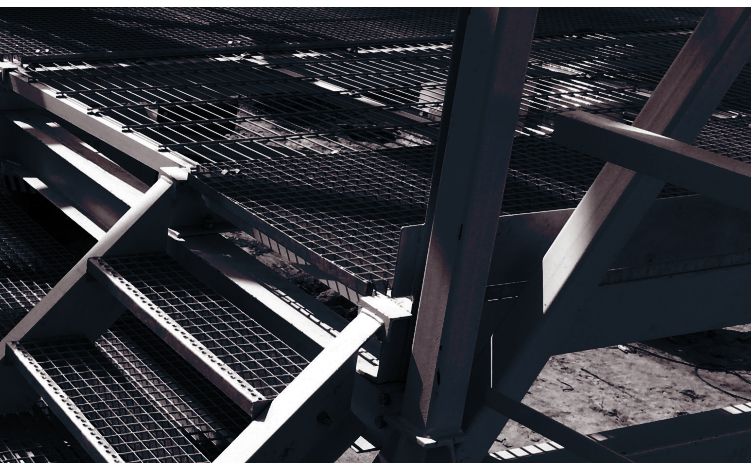
Обладают одинаковым противоскользящим эффектом и отличаются только технологией изготовления. Более распространенным является зуб S5.

ВНИМАНИЕ:

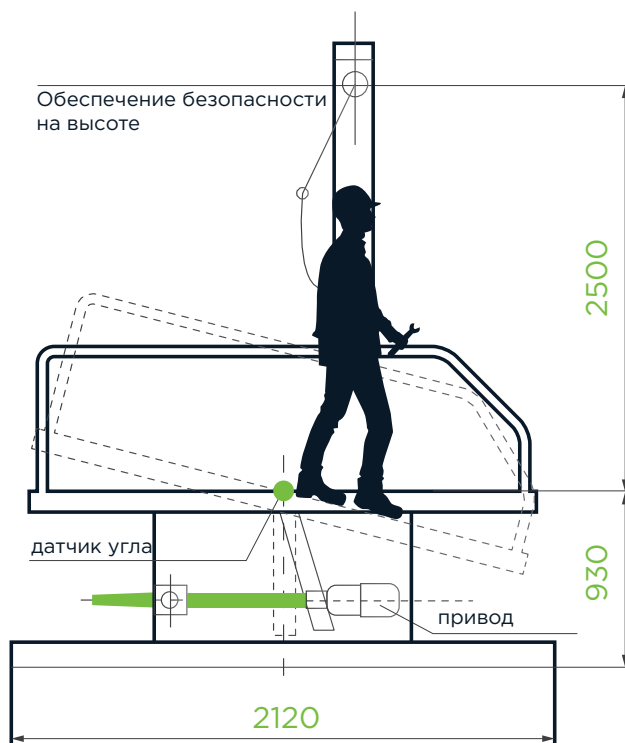
При выборе решетчатого настила SERRATED необходимо учитывать понижающие коэффициенты максимально допустимых нагрузок. Данные коэффициенты вы можете найти на стр. 35

РЕКОМЕНДАЦИИ ПО ВЫБОРУ РЕШЕТЧАТОГО НАСТИЛА С ЗУБЬЯМИ ПРОТИВОСКОЛЬЖЕНИЯ

Решетчатые настилы типа SERRATED следует применять там, где существуют условия повышенной опасности скольжения, например, в местах использования масел, смазки, эмульсий и т.д. Также, настилы SERRATED используются в случае установки площадки не в горизонтальном положении, а под определенным углом.



Пример испытаний на противоскольжение согласно DIN 51130



Классы противоскольжения, предусмотренные DIN 51130:

Градус угла установки настила	Требуемый класс противоскольжения
6°-10°	R9
10°-19°	R10
19°-27°	R11
27°-35°	R12
больше, чем 35°	R13

Соответствие типов противоскольжения классу противоскольжения согласно BGR181*

Требуемый класс противоскольжения	Тип решетки		Примечание
	Сварная	Прессованная	
R9	без зубьев	без зубьев	
R10	без зубьев	S5, S6	
R11	S5, S6	S4	
R12	S4	S5, S6*	* зубья наносятся как на несущую так и на поперечную полосы
R13	-----	S4*	* зубья наносятся как на несущую так и на поперечную полосы

* Для сварного настила принята ячейка 34*38, для прессованного – 33*33

** По технологическим причинам не все размеры ячеек и несущих полос можно изготовить со всеми вариантами защиты от скольжения. Наши технические специалисты проконсультируют Вас при заказе.